

# The Artelli Work Shoes



quality  
comfort  
best price

 | **artelli**<sup>®</sup>

## Chaussures de travail Artelli

Nos pieds sont l'assise de notre corps. Ils sont très fragiles et indispensables dans tout ce que nous faisons. Artelli® fabrique des **chaussures de travail confortable haut de gamme**. Avec nos chaussures de travail, nous voulons vous permettre de travailler en toute sécurité et confort.

Ces dernières années, les critères en matière de protection des pieds se sont considérablement durcis. L'assortiment d'Artelli® répond à ces exigences et aux besoins spécifiques de l'utilisateur. Que vous travailliez dans l'industrie, la construction ou la logistique, notre assortiment vous permet de faire le **bon choix quelle que soit votre situation de travail**.

Les **chaussures de sécurité** de notre gamme **associent une sécurité optimale avec un confort maximum**. Grâce aux technologies les plus récentes, elles répondent aux normes européennes les plus strictes et procurent une protection dans diverses conditions de travail.

Toutes les chaussures destinées à un usage professionnel sont agréées CE, conformément à l'application des normes européennes en vigueur.

**EN-ISO 20345**: chaussures de sécurité (Safety)

**Les chaussures de sécurité S3 présentent les caractéristiques suivantes:**

talon fermé / semelle antistatique / talon qui absorbe l'énergie / résistance à la pénétration de l'eau et absorption de l'eau / semelle intermédiaire résistante à la perforation / semelle de marche profilée

**Les chaussures de sécurité S1P présentent les caractéristiques suivantes:**

**S**: talon fermé / semelle antistatique / talon absorbant l'énergie

**P**: semelle intermédiaire résistante à la pénétration

### COMMENT CHOISIR LES CHAUSSURES DE TRAVAIL LES PLUS APPROPRIÉES ?

Pour réaliser vos travaux, vous avez besoin d'un équipement fiable et durable. Et cela commence par les chaussures.

Il est crucial de **choisir les bonnes chaussures de travail** pour créer une situation de travail sûre. Artelli® fabrique différents types de chaussures de travail, qui combinent à chaque fois confort et sécurité. Nous produisons des chaussures de sécurité dans différentes gammes de prix, ce qui vous permet de choisir la chaussure de travail précisément adaptée à votre environnement de travail.



quality  
best price  
comfort

Toutes les chaussures de travail d'Artelli® sont équipées d'une semelle intérieure respirante et préformée. Le résultat ? Davantage de ventilation et plus de confort. Ces technologies innovatrices sont une garantie de durabilité et polyvalence sur le lieu de travail.



Meilleure résistance à l'usure au talon

DRY IN - 3D: doublure en tissu triple épaisseur pour une aération optimale

Imperméable

Qualité supérieure de cuir nubuck

Renforcement de la protection de la pointe

Protection de la cheville en TPU

Semelle Vibram®: plus légères, résistantes à l'usure et solides

Résistante à une chaleur de 300°C

Semelle autonettoyante



Vibram® est un fabricant de semelles de chaussure, un pionnier du développement de nouveaux alliages en caoutchouc et matière synthétique. La semelle de chaussure idéale est très résistante à l'usure, procure énormément de préhension et est ultralégère. Les chercheurs de Vibram® sont des pionniers du combat visant à s'approcher le plus possible de la semelle de chaussure idéale.

**Bref, les semelles Vibram® sont nettement plus légères, résistantes à l'usure et solides que la plupart des autres semelles employées par les fabricants et le logo Vibram® sur vos semelles est le gage d'un soutien de grande qualité.**

## CHAUSSURE HAUTE PRO-SPORT S3 SRC HRO 1025083(XXX)



Chaussure de sécurité haute de sport, type outdoor, très confortable. Corps en cuir pleine fleur noir imperméable de qualité supérieure. Doublure en tissu triple épaisseur qui sèche rapidement, avec structure ouverte pour une aération optimale. Modèle sportif et confortable avec semelle autonettoyante.

- Membrane DRY IN - 3D
- Protection de la cheville en TPU
- Meilleure protection et résistance à l'usure au talon
- Résistance de contact de la semelle extérieure à une température de 300°C/60 sec
- Dotée d'une protection de talon contre les chocs latéraux
- Renforcement supplémentaire de la pointe de la chaussure
- Semelle intérieure amortissant les chocs



TIGE	SEMELLE DE MARCHÉ	SEMELLE ANTIP.	EMBOUT	SEMELLE INT.	CONFORME	COMMANDE MIN.	POINTURES	CONVIENT POUR
Cuir de buffle grainé et ciré	PU/VIBRAM	plastique	acier	forme anatomique	EN 20345:2011	1 paire	38-47 (003-012)	industrie lourde, construction lourde, travaux d'assemblage, travaux intérieurs et extérieurs

## CHAUSSURE BASSE PRO-SPORT S3 SRC HRO 1025085(XXX)



Chaussure de sécurité basse de sport, type outdoor, très confortable. Corps en cuir pleine fleur noir imperméable de qualité supérieure. Doublure en tissu triple épaisseur qui sèche rapidement, avec structure ouverte pour une aération optimale. Modèle sportif et confortable avec semelle autonettoyante.

- Membrane DRY IN - 3D
- Protection de la cheville en TPU
- Meilleure protection et résistance à l'usure au talon
- Résistance de contact de la semelle extérieure à une température de 300°C/60 sec
- Dotée d'une protection de talon contre les chocs latéraux
- Renforcement supplémentaire de la pointe de la chaussure
- Semelle intérieure amortissant les chocs



TIGE	SEMELLE DE MARCHÉ	SEMELLE ANTIP.	EMBOUT	SEMELLE INT.	CONFORME	COMMANDE MIN.	POINTURES	CONVIENT POUR
Cuir de buffle grainé et ciré	PU/VIBRAM	plastique	acier	forme anatomique	EN 20345:2011	1 paire	38-47 (003-012)	industrie lourde, construction lourde, travaux d'assemblage, travaux intérieurs et extérieurs

# CHAUSSURE HAUTE PRO BRICK SRC HRO 1035520(XXX)

DRY IN - 3D: doublure en tissu triple épaisseur pour une aération optimale



Chaussure de sécurité haute en cuir S3 avec semelle **résistante à la chaleur (HRO)** et embout renforcé en composite.  
 Couleur principale: brun.  
 Fermeture: lacets.  
 Finition avec le moins de coutures possibles et une languette.  
 Convient pour industrie lourde, construction lourde, travaux d'assemblage, travaux intérieurs et extérieurs, activités dans des aéroports.

- Membrane DRY IN - 3D
- Protection de la cheville en TPU
- Meilleure protection et résistance à l'usure au talon
- Résistance de contact de la semelle extérieure à une température de 300°C/60 sec
- Dotée d'une protection de talon contre les chocs latéraux
- Renforcement supplémentaire de la pointe de la chaussure
- Semelle intérieure amortissant les chocs

Imperméable

Embout renforcé en composite



Résistante à une chaleur de 300°C/60 sec

Protection de la cheville en TPU

Protection de talon contre les chocs latéraux

Meilleure résistance à l'usure au talon



TIGE Cuir	SEMELLE DE MARCHÉ PU/Nitril	SEMELLE ANTIP. plastique	EMBOUT com- posiet	SEMELLE INT. confort à amortissement renforcé	CONFORME EN-ISO 20345	COMMANDE MIN. 1 paire	POINTURES 38-47 (003-012)	CONVIENT POUR industrie lourde, construction lourde, travaux d'assemblage, travaux intérieurs et extérieurs, activités dans des aéroports
--------------	--------------------------------	-----------------------------	--------------------------	--	-----------------------------	-----------------------------	------------------------------	--

## CHAUSSURE HAUTE PRO-SNEAKER NOIR S3 SRC 1026886(xxx)



Chaussure haute branchée confortable en cuir de buffle pleine fleur imperméable

- Finition en doublure 3D pour une évacuation idéale de la transpiration
- Protection supplémentaire de la cheville
- Semelle intérieure amortissant les chocs



TIGE	SEMELLE DE MARCHE	SEMELLE ANTIP.	EMBOUT	SEMELLE INT.	CONFORME	COMMANDE MIN.	POINTURES	CONVIENT POUR
cuir pleine fleur de buffle	PU/PU	plastique	acier	PU	EN 20345:2011	1 paire	39-47 (001-009)	applications lourdes, industrie, travaux d'assemblage, travaux intérieurs et extérieurs

## CHAUSSURE HAUTE PRO-SNEAKER BRUN S3 SRC 1028063(xxx)



Chaussure haute branchée confortable en cuir de buffle pleine fleur imperméable

- Finition en doublure 3D pour une évacuation idéale de la transpiration
- Protection supplémentaire de la cheville
- Semelle intérieure amortissant les chocs



TIGE	SEMELLE DE MARCHE	SEMELLE ANTIP.	EMBOUT	SEMELLE INT.	CONFORME	COMMANDE MIN.	POINTURES	CONVIENT POUR
cuir pleine fleur de buffle	PU/PU	plastique	acier	PU	EN 20345:2011	1 paire	39-47 (001-009)	applications lourdes, industrie, travaux d'assemblage, travaux intérieurs et extérieurs

## CHAUSSURE BASSE PRO-SNEAKER NOIR S3 SRC 1036570(XXX)



Chaussure basse branchée confortable en cuir de buffle pleine fleur imperméable

- Finition en doublure 3D pour une évacuation idéale de la transpiration
- Protection supplémentaire de la cheville
- Semelle intérieure amortissant les chocs



TIGE	SEMELLE DE MARCHÉ	SEMELLE ANTIP.	EMBOUT	SEMELLE INT.	CONFORME	COMMANDE MIN.	POINTURES	CONVIENT POUR
cuir pleine fleur de buffle	PU/PU	plastique	acier	PU	EN 20345:2011	1 paire	39-47 (001-009)	applications lourdes, industrie, travaux d'assemblage, travaux intérieurs et extérieurs

## CHAUSSURE BASSE PRO-SNEAKER BRUN S3 SRC 1036572(XXX)



Chaussure basse branchée confortable en cuir de buffle pleine fleur imperméable

- Finition en doublure 3D pour une évacuation idéale de la transpiration
- Protection supplémentaire de la cheville
- Semelle intérieure amortissant les chocs



TIGE	SEMELLE DE MARCHÉ	SEMELLE ANTIP.	EMBOUT	SEMELLE INT.	CONFORME	COMMANDE MIN.	POINTURES	CONVIENT POUR
cuir pleine fleur de buffle	PU/PU	plastique	acier	PU	EN 20345:2011	1 paire	39-47 (001-009)	applications lourdes, industrie, travaux d'assemblage, travaux intérieurs et extérieurs

## CHAUSSURE HAUTE PRO-SORRENTO S3 SRC 1038727(XXX)



Chaussure de sécurité haute en croûte de cuir de vachette noir avec semelle PU/PU. La semelle intérieure ergonomique à amortissement renforcé assure un confort maximum. La pointe de protection supplémentaire en PU évite l'usure en cas de chocs et de travaux réalisés sur les genoux. La traction sur les lacets s'effectue aisément grâce à la fermeture triangulaire.

- Finition en Cambrelle 3D pour une évacuation idéale de la transpiration
- Protection de la cheville rembourrée
- Bande réfléchissante discrète pour une meilleure visibilité
- Fermeture à lacets au moyen d'un triangle pour resserrer facilement les lacets
- Semelle intérieure confortable à amortissement renforcé pour un confort maximum



TIGE	SEMELLE DE MARCHE	SEMELLE ANTIP.	EMBOUT	SEMELLE INT.	CONFORME	COMMANDE MIN.	POINTURES	CONVIENT POUR
croûte de cuir de vachette	PU/PU	acier	acier	confort à amortissement renforcé	EN 20345:2011	1 paire	38-48 (001-011)	construction lourde, gros-œuvre, maçonnerie, pavage, carrelage, travaux intérieurs et extérieurs

## CHAUSSURE BASSE PRO-SORRENTO S3 SRC 1039412(XXX)



Chaussure de sécurité basse en croûte de cuir de vachette noir avec semelle PU/PU. La semelle intérieure ergonomique à amortissement renforcé assure un confort maximum. La pointe de protection supplémentaire en PU évite l'usure en cas de chocs et de travaux réalisés sur les genoux. La traction sur les lacets s'effectue aisément grâce à la fermeture triangulaire.

- Finition en Cambrelle 3D pour une évacuation idéale de la transpiration
- Protection de la cheville rembourrée
- Bande réfléchissante discrète pour une meilleure visibilité
- Fermeture à lacets au moyen d'un triangle pour resserrer facilement les lacets
- Semelle intérieure confortable à amortissement renforcé pour un confort maximum



TIGE	SEMELLE DE MARCHE	SEMELLE ANTIP.	EMBOUT	SEMELLE INT.	CONFORME	COMMANDE MIN.	POINTURES	CONVIENT POUR
croûte de cuir de vachette	PU/PU	acier	acier	confort à amortissement renforcé	EN 20345:2011	1 paire	38-48 (001-011)	construction lourde, gros-œuvre, maçonnerie, pavage, carrelage, travaux intérieurs et extérieurs



## CHAUSSURE HAUTE BASE CAP S3 1032175(xxx)



Chaussure de sécurité haute « basic » S3 en croûte de cuir, avec embout en acier et semelle antiperforation métallique.

- Semelle de marche souple et légère en PU/PU, résistante aux huiles
- Protection de la cheville matelassée
- Fermeture triangulaire
- Languette en PU synthétique



TIGE	SEMELLE DE MARCHÉ	SEMELLE ANTIP.	EMBOUT	SEMELLE INT.	CONFORME	COMMANDE MIN.	POINTURES	CONVIENT POUR
croûte de cuir de vache	PU/PU	acier	acier	basic	EN 20345:2011	1 paire	38-48 (001-011) 36-37 (013-014)	applications lourdes, industrie, travaux d'assemblage, travaux intérieurs et extérieurs

## CHAUSSURE BASSE BASE CAP S3 1032174(xxx)



Chaussure de sécurité basse « basic » S3 en croûte de cuir, avec embout en acier et semelle antiperforation métallique.

- Semelle de marche souple et légère en PU/PU, résistante aux huiles
- Protection de la cheville matelassée
- Fermeture triangulaire
- Languette en PU synthétique



TIGE	SEMELLE DE MARCHÉ	SEMELLE ANTIP.	EMBOUT	SEMELLE INT.	CONFORME	COMMANDE MIN.	POINTURES	CONVIENT POUR
croûte de cuir de vache	PU/PU	acier	acier	basic	EN 20345:2011	1 paire	38-48 (001-011) 36-37 (013-014)	applications lourdes, industrie, travaux d'assemblage, travaux intérieurs et extérieurs



## CHAUSSURE BASSE PRO-INTERIOR S1P SRC 1025070(xxx)\*



Chaussure de sécurité sportive moderne en suède/velours gris avec microfibrilles gris foncé. Les perforations au niveau du cou-de-pied assurent la ventilation de l'avant-pied et contribuent ainsi à réduire la transpiration.

- Perforations sur le haut pour une ventilation optimale du pied
- Doublure Cambrelle 3D pour une évacuation idéale de la transpiration



TIGE	SEMELLE DE MARCHÉ	SEMELLE ANTIP.	EMBOUT	SEMELLE INT.	CONFORME	COMMANDE MIN.	POINTURES	CONVIENT POUR
suède	PU/PU	acier	acier	basic	EN 20345:2011	1 paire	38-47 (001-010)	applications mi-lourdes dans des conditions sèches, industrie, secteur du transport et de la distribution, travaux d'entrepôt et services d'entretien

\* Phase out

## BOTTE EXTREME BOOT CAP PLUS S3 1025073(xxx)



Botte de sécurité en cuir, avec corps en cuir nubuck hydrofuge et oléofuge de qualité haut de gamme avec doublure hiver. La botte procure une bonne adhérence sur les surfaces huileuses et grasses et convient idéalement pour les froids mois d'hiver.

- Dotée d'une doublure THINSULATE®
- Renforcement supplémentaire de la pointe de la chaussure
- Boucles de préhension pour enfiler et retirer facilement la botte
- Piqûres inversées pour une meilleure évacuation des liquides
- Profil profond pour un nettoyage de la semelle pendant la marche
- Imperméable au vent et à l'eau
- CI Cold Insulated



TIGE	SEMELLE DE MARCHÉ	SEMELLE ANTIP.	EMBOUT	SEMELLE INT.	CONFORME	COMMANDE MIN.	POINTURES	CONVIENT POUR
Cuir pleine fleur nubuck	PU/PU	plastique	composite	PU	EN 20345:2011	1 paire	38-47 (001-010)	industrie lourde et secteur de la construction

# Accessoires



## **CHAUSSETTE COMFORT NOIR** 1033255(XXX)

Chaussette de travail confortable avec orteils et talon renforcés.

- Bord confortable
- Forme optimale grâce à l'intégration d'élasthanne
- Orteils et talon renforcés
- Perméable à l'eau et à l'air

MATIÈRE	COULEUR	POINTURES
75% coton/22% polyamide 3% élasthanne	noir	39/42 (001) 43/46 (002)



## **BOX CHAUSSETTE COMFORT NOIR** 1036979(XXX)

Box avec 50 paires de chaussettes de travail confortables

- Bord confortable
- Forme optimale grâce à l'intégration d'élasthanne
- Orteils et talon renforcés
- Perméable à l'eau et à l'air

MATIÈRE	COULEUR	POINTURES
75% coton/22% polyamide 3% élasthanne	noir	<b>20x</b> 39/42 (001) <b>27x</b> 43/46 (002) <b>3x</b> 47/49 (003)



## **CHAUSSETTE HIVER** 1033257(XXX)

Chaussette de travail chaude, hydrofuge, idéale pour une utilisation en hiver dans vos chaussures de sécurité.

- Bord confortable
- Orteils et talon renforcés
- Semelle renforcée pour un supplément de confort et de protection
- Hydrofuge
- Anti-allergique

MATIÈRE	COULEUR	POINTURES
30% laine/35% acrylique 33% polyester/2% élasthanne	noir	39/42 (001) 43/46 (002)



## LACETS ROUNDS



Lacets durables en 100% polyester.  
Idéaux pour les chaussures de sécurité. Dans blister.

MATIÈRE	COULEUR	TAILLES	ART. N°
100% polyester	noir	90 cm	1010753
	brun	90 cm	1010754
	noir	120 cm	1010755
	brun	120 cm	1010756



## GRAISSE POUR CHAUSSURES 200ml 1010751

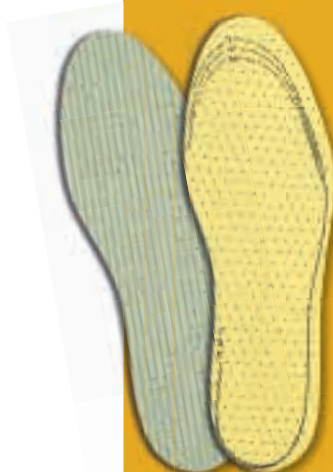


Graisse cuir dans un pot pratique pour accroître la durée de vie des chaussures de sécurité.  
Grâce à cette graisse, le cuir reste confortable, souple et imperméable.

## SEMELLE INTÉRIEURE COMFORT 1031957(XXX)

Semelle intérieure absorbante, mais respirante et antibactérienne, idéale pour une utilisation dans vos chaussures de sécurité. Peut être lavée à 30°.

MATIÈRE	POINTURES
couche supérieure: viscose	39/42 (001)
sous-couche: latex perforé	43/46 (002)



## SEMELLE INTÉRIEURE HIVER 1031955(XXX)

Cette semelle intérieure particulièrement isolante évite d'avoir froid aux pieds. La couche supérieure en feutre à haute densité, la couche inférieure en aluminium et la couche intermédiaire en polyéthylène font office d'isolation et empêchent de la sorte le froid de pénétrer dans la chaussure via la semelle.

MATIÈRE	POINTURES
couche supérieure: feutre	39/42 (001)
sous-couche: aluminium	43/46 (002)
couche intermédiaire: polyéthylène	





LWA

97dB

## EXPLICATION DES PICTOGRAMMES



Embout et semelle intermédiaire en plastique



Embout et semelle intermédiaire en métal



Résistant à la chaleur



Embout en métal et semelle intermédiaire en plastique



Imperméable



Ultraléger



Le niveau de performance du cuir est indiqué au moyen d'une icône. La qualité du cuir augmente avec le nombre d'étoiles.

## CONSEILS POUR UNE HYGIÈNE MAXIMALE DANS VOS CHAUSSURES DE SÉCURITÉ

- Portez toujours de préférence des chaussettes spécialement conçues pour les chaussures de sécurité et changez de paire tous les jours.
- Ayez une hygiène optimale. Lavez-vous les pieds au moyen de produits hygiéniques adaptés et séchez-les correctement (y compris entre les orteils).
- Portez des semelles intérieures amovibles que vous pouvez remplacer et laisser sécher.
- Lors de travaux par forte chaleur ou dans des conditions humides, prévoyez de préférence 2 paires de chaussures. Changez-en à temps et laissez la paire utilisée convenablement sécher.
- Utilisez des produits désinfectants en cas de travaux extrêmement salissants ou de conditions humides.



quality  
comfort  
best price



AB Safety, Blauwesteenstraat 87, 2550 Kontich, Belgium  
Tel: + 32 3 820 79 79 • Fax: + 32 3 828 53 68 • info@ab-safety.eu • www.ab-safety.eu