

A construction worker wearing a yellow hard hat, a dark jacket, and grey pants is working with a large bundle of rusty rebar. The background shows a construction site with vertical rebar columns. The text 'The Artelli Clothing Line' is overlaid on the right side of the image.

# The Artelli Clothing Line

quality  
comfort  
best price

The logo consists of a stylized grey triangle with a vertical line to its right.

**artelli**<sup>®</sup>





## Artelli

**Kwalitatieve, moderne en duurzame werkkledij tegen een eerlijke prijs.**

De nieuwe collectie staat voor kwaliteitsvolle en degelijke werkkledij met een ergonomische pasvorm voor elke professional en doe-het-zelver.

De portfolio werd zo samengesteld dat er voor alle werkomstandigheden een aangepast kledingstuk bestaat, die in de eerste plaats rekening houdt met het draagcomfort van de gebruiker.

Bescherming, comfort, bewegingsvrijheid en functionaliteit zijn de belangrijkste eigenschappen van goede werkkledij.

Daarom is het ook van belang te investeren in werkkledij die bij jou past én tegen een onklopbare prijs/kwaliteitsverhouding.

Wat voor type werk je ook doet, je vindt hiervoor zeker de gepaste bescherming in de collectie van **Artelli**.

quality  
comfort  
best price



# Artelli werkbreeken

De Artelli werkbreeken voor professioneel gebruik zijn ontworpen met de beste ergonomische pasvorm voor een optimale bewegingsvrijheid. Ze bieden je een maximaal comfort, de hoogste functionaliteit en de beste bescherming bij alle werkzaamheden.

Daarom worden al onze broeken op strategische punten verstevigd met overlock-stitches en/of Cordura.



## PRO-EVOQUE 1022347(xxx)

**CORDURA**



Deze topbroek is gemaakt van Canvas weving met Cordura® verstevigingen en drievoudig gestikte hoofdnamen voor een langere levensduur. Ze combineert alle belangrijkste functionaliteiten met de hoogste afwerkingsgraad. De broek is o.a. uitgerust met een aantal functionele zakken waaronder versterkte holsterzakken en een zijzak met ruimte voor een mobiele telefoon, pennen en gereedschappen.

- Ergonomisch gevormde broekspijpen
- Twee oversized achterzakken waarvan één gesloten en één open
- Handige dijbeenzak met klep
- Extra zak voor mobiele telefoon
- Meterzak met extra pennenzak en lussen voor gereedschap
- Één holsterzak met extra zak en lussen voor gereedschap
- Één hamerlus
- Één D-ring
- 3-naads gestikte verstevigingen
- Contrasterende stiksels
- Verstevigde kniestukken en achterzijde broekspijpen uit Cordura
- Extra versteviging tussen de benen



grijs/zwart



zwart/zwart



### MATERIAAL

65% polyester  
35% katoen  
245 g/m<sup>2</sup>

### KLEUR

grijs/zwart (001-010)  
zwart/zwart (021-029)

### MATEN

grijs/zwart C44-C62  
zwart/zwart C44-C60

### GESCHIKT VOOR

dakdekkers, loodgieters, elektriciens,  
bouw, constructie, houtbewerking

## PRO-EVOLUTION 1022342 (xxx)



De Pro-Evolution is dé basis werkbreek die gemaakt is voor professionals in ieder beroep die zoeken naar kwaliteit, functionaliteit en duurzaamheid met een perfecte prijs/kwaliteitsverhouding. Deze broek combineert een uitstekende pasvorm met de belangrijkste basisfunctionaliteiten.

- Ergonomisch gevormde broekspijpen
- Twee oversized achterzakken waarvan één gesloten en één open
- Extra zak voor mobiele telefoon
- Meterzak met extra pennenzak en lussen voor gereedschap
- Één holsterzak met extra zak
- Één holsterzak met lussen voor gereedschap
- Één hamerhouder
- 3-naads gestikte verstevigingen
- Verstevigde kniestukken
- Één D-ring
- Extra versteviging tussen de benen



grijs/zwart



zwart/zwart



### MATERIAAL

65% polyester  
35% katoen  
245 g/m<sup>2</sup>

### KLEUR

grijs/zwart (001-010)  
zwart/zwart (021-030)

### MATEN

grijs/zwart C44-C62  
zwart/zwart C44-C62

### GESCHIKT VOOR

dakdekkers, loodgieters, elektriciens,  
bouw, constructie, houtbewerking



## PRO-START 1022339[xxx]



Deze "starters" broek is speciaal ontworpen voor professionals die veel bewegingsvrijheid nodig hebben. Het ideale instapmodel met een onklopbare prijs waar de belangrijkste "basis" functionaliteiten aanwezig zijn.

- Ergonomisch gevormde broekspijpen
- Twee oversized achterzakken waarvan één gesloten en één open
- Handige dijbeenzak met klep
- Zak voor mobiele telefoon
- Meterzak met extra pennenzak en lussen voor gereedschap
- Extra versteviging tussen de benen



grijs



wit



zwart



### MATERIAAL

65% polyester  
35% katoen  
245 g/m<sup>2</sup>

### KLEUR

grijs (011-020)  
wit (021-030)  
zwart (031-039)

### MATEN

grijs C44-C62  
wit C44-C60  
zwart C44-C60

### GESCHIKT VOOR

transport, logistiek,  
montage, industrie,  
stukadoors, schilders

## PRO-SHORT 1022340[xxx]



Deze short is ontworpen om in zomerse omstandigheden een maximaal comfort en gebruiksgemak aan de gebruiker te geven. Alle basis functionaliteiten zijn aanwezig

- Ergonomisch gevormde broekspijpen
- Twee oversized achterzakken waarvan één gesloten en één open
- Handige dijbeenzak met klep
- Zak voor mobiele telefoon
- Meterzak met extra pennenzak en lussen voor gereedschap
- Extra versteviging tussen de benen



grijs



zwart



### MATERIAAL

65% polyester  
35% katoen / 245 g/m<sup>2</sup>

### KLEUR

grijs (001-010)  
zwart (021-030)

### MATEN

C44-C62

### GESCHIKT VOOR

transport, logistiek, montage,  
industrie, stukadoors, schilders

## WASVOORSCHRIFTEN



aanbevolen wastemperatuur



delicaat programma  
maximaal 25 maal wassen



geen bleekmiddelen



droogkuis maar gebruik geen chemicaliën  
sterker dan perchloroethylene



droogkuis maar gebruik geen chemicaliën  
sterker dan perchloroethylene  
maximaal 20 maal



geen droogkuis



mag niet in de droogkast



strijken op lage temperatuur (max. 110°C)  
programma geschikt voor nylon



strijken op lage temperatuur (max. 150°C)  
programma geschikt voor polyester/katoen



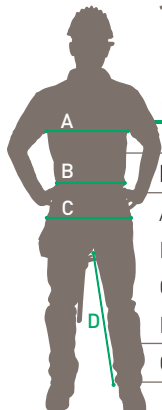
strijken op temperatuur max. 200°C  
programma geschikt voor katoen



niet strijken

## MATENTABEL

	S		M		L		XL		2XL		3XL	
Maten in cm	C44	C46	C48	C50	C52	C54	C56	C58	C60	C62	C64	C66
A Borstomtrek	88	92	96	100	104	108	112	116	120	124	128	132
B Tailleomtrek	76	80	84	88	92	97	102	108	114	120	126	132
C Heupomtrek	94	98	102	106	110	114	118	122	126	130	134	138
D Binnenbeenlengte	76	78	79	80	81	82	83	83	84	84	85	85
Omzetting in inches	29/32	30/32	31/32	32/32	34/34	36/34	38/34					





# Artelli werkvesten en werksweaters

De werkvesten ontworpen door Artelli combineren maximaal comfort met grote duurzaamheid. De laatste en beste technische ontwikkelingen werden gebruikt om de werkmán in extreme omstandigheden warm en droog te houden.

De kledijlijn werd zo ontwikkeld dat er voor elke professional een perfecte oplossing wordt aangeboden tegen een scherpe prijs.



Afritsbare kap

Wind- en waterafstotend TPU membraam

Extra grote binnenzak voor opbergen van documenten en plannen

Twee grote zijzakken met rits

Zak met rits

Verstelbare manchetten door middel van klittenband

Verstelbaar trekkoord in de taille voor aansluitende pasvorm en behoud van lichaamswarmte



## PRO-SKELETON 1022358(XXX)



zwart

Een echte topper! Deze winddichte en waterafstotende jas is speciaal ontwikkeld voor de moderne vakman. De revolutionaire en geavanceerde softshell jack biedt je dankzij de vele innovaties een comfortabele bescherming tijdens alle weersomstandigheden en dit het hele jaar door.

- Wind- en waterafstotend membraan
- Voering in 100% polyester met TPU membraan en printerrits voor eenvoudiger borduren en bedrukken
- Verstelbaar trekkoord in de taille voor aansluitende pasvorm en behoud van lichaamswarmte
- Voorzien van afritsbare kap
- Schuine zak op de rechterborst, ideaal voor de mobiele telefoon
- Twee grote zijzakken en grote binnenzak
- Extra grote binnenzak voor opbergen van documenten of plannen
- Zak met rits op linkermouw
- Verstelbare manchetten door middel van klittenband



**MATERIAAL**  
100% polyester  
met TPU membraan 325 g/m<sup>2</sup>

**VOERING**  
100% polyester fleece  
280g/m<sup>2</sup>

**KLEUR**  
zwart (001-006)

**MATEN**  
S-3XL

## PRO-SOFTSHELL 1022360(XXX)



zwart



grey

De moderne en sportieve softshell jas met zijn jeugdige look en fleece voering is geschikt voor bijna alle weersomstandigheden. Een revolutionair model met meer uitstraling en waarvan de snit jonger en "cool" is.

- Winddicht, ademend en waterafstotend
- Voering in polyester fleece
- Verstelbaar trekkoord in de taille voor aansluitende pasvorm en behoud van lichaamswarmte
- Schuine zak op de rechterborst
- Twee grote zijzakken en grote binnenzak



**MATERIAAL**  
96% polyester  
4% spandex 290g/m<sup>2</sup>

**VOERING**  
100% polyester fleece  
280 g/m<sup>2</sup>

**KLEUR**  
zwart (001-006)  
grijs (013-018)

**MATEN**  
S-3XL

## **PRO-BODYWARMER** 1022397(xxx)



Deze wind- en waterafstotende bodywarmer geeft je een **optimale bewegingsvrijheid** tijdens het werk. Met een modern ontwerp en een gewoven voering geeft deze bodywarmer je het hele jaar door **comfort en warmte**.

- Polyester uitvoering met sterke reinigingscapaciteiten
- Breed uitgesneden mouwen voor optimale bewegingsvrijheid
- Bestand tegen vuil, olie en vochtafstotend
- Voering in 100% polyester liner met printerrits voor eenvoudiger borduren en bedrukken
- Langer ruggand voor extra bescherming van de onderrug
- Fleecevoering in de kraag voor extra comfort
- Zak voor mobiele telefoon
- Één schuine borstzak, twee ruime zakken met drukknopsluiting voorzien van extra zijzakken



zwart



**MATERIAAL**  
55% polyester  
45% katoen 280 g/m<sup>2</sup>

**VOERING**  
100% polyester liner

**KLEUR**  
zwart (013-018)

**MATEN**  
S-3XL

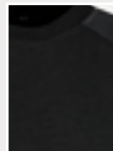
## **PRO-SWEATER** 1039736(xxx)



Deze moderne sweater heeft lange mouwen. Er werden extra **versterkingen aan de schouders en de armen/ellebogen** voorzien. Deze hoody is afgewerkt met tricot aan de taille en manchetten. Zonder rijgskoer dat in machines zou kunnen vastraken.



grijs



zwart



**MATERIAAL**  
65% polyester,  
35% katoen, 280 g/m<sup>2</sup>

**VOERING**  
100% polyester

**KLEUR**  
grijs (001-006)  
zwart (007-012)

**MATEN**  
S-3XL

## PRO-HOODY 1022351(xxx)



Deze moderne sweater heeft lange mouwen, een capuchon met rijgsnoer en zakken aan de voorkant. Er werden extra versterkingen aan de schouders en de armen/ellebogen voorzien. Deze hoody is afgewerkt met tricot aan de taille en manchetten.



grijs



zwart

<b>MATERIAAL</b> 65% polyester 35% katoen 280 g/m <sup>2</sup>	<b>VERSTEVIINGEN</b> 100% polyester	<b>KLEUR</b> grijs (001-006) zwart (013-018)	<b>MATEN</b> S-3XL	
---	--	--	-----------------------	---

## PRO-HOODY ZIPPER 1037097(xxx)



Deze moderne sweater heeft lange mouwen, een capuchon met rijgsnoer en zakken aan de voorkant en een YKK ritssluiting. Er werden extra versterkingen aan de schouders en de armen/ellebogen voorzien. Deze hoody is afgewerkt met tricot aan de taille en manchetten.



grijs



zwart

<b>MATERIAAL</b> 65% polyester 35% katoen 280 g/m <sup>2</sup>	<b>VERSTEVIINGEN</b> 100% polyester	<b>KLEUR</b> grijs (001-006) zwart (007-012)	<b>MATEN</b> S-3XL	
---	--	--	-----------------------	---

## PRO-HOODY WINTER 1026822(xxx)



Door de warme 100% polyester voering is deze hoody uitermate geschikt voor de winter. Deze moderne sweater heeft lange mouwen, een capuchon met rijgsnoer en zakken aan de voorkant. Bovendien is hij afgewerkt met tricot aan de taille en manchetten.



zwart

<b>MATERIAAL</b> 65% polyester 35% katoen 280 g/m <sup>2</sup>	<b>VOERING</b> 100% polyester	<b>KLEUR</b> zwart (001-006)	<b>MATEN</b> S-3XL	
---	----------------------------------	---------------------------------	-----------------------	---



## **PARKA ALL SEASON HI-VIZ 5 in 1** 1024216(xxx)



Deze innovatieve parka kan u gebruiken voor meerdere doeleinden en in verscheidene weersomstandigheden. Er zijn maar liefst 5 manieren om dit kledingstuk te dragen: buitenjas met binnenjas, buitenjas met binnenjas zonder mouwen, buitenjas zonder binnenjas, binnenjas met mouwen, binnenjas zonder mouwen. Ideaal dus voor gebruik in ons wispelturige klimaat.

- Buitenjas met twee handige grote opgezette zakken met klittenband sluitingen
- Verdekte capuchon
- Binnen jas met afneembare mouwen
- Grote telefoon/radio zak met D-ring
- Printopening voor personalisatie zowel op buiten als op binnen jack
- Interactieve rits



geel/navy



oranje/navy



### **MATERIAAL**

100% PU met vuil afstotende finish

### **VOERING**

100% Polyester Fleece

### **CONFORM**

EN471:2003 + A1:2007 - Klasse 3:2  
EN343:2003 + A1:2007 - Klasse 3:1

### **KLEUR**

geel/navy (001-006)  
oranje/navy (007-012)

### **MATEN**

S-3XL

## **BOMBER JACKET HI-VIZ 3-in-1** 1024217(xxx)



Veelzijdige en comfortabele bescherming tegen alle weersomstandigheden. De uitneembare bontvoering en kraag, in combinatie met de afritsbare mouwen bewijzen dat dit een ontzettend veelzijdig kledingstuk is.

- Meerdere binnen- en buitenzakken met ritssluiting
- Verborgene capuchon & afneembare kraag
- Uitneembare voering
- 3-in-1 jas



geel/navy



oranje/navy



### **MATERIAAL**

100% PU met vuil afstotende finish

### **VOERING**

100% Polyester Fleece

### **CONFORM**

EN471:2003 + A1:2007 - Klasse 3:2  
EN343:2003 + A1:2007 - Klasse 3:3

### **KLEUR**

geel/navy (001-006)  
oranje/navy (007-012)

### **MATEN**

S-3XL

## SIGNA GILET 1029614(xxx)



Signalisatiegilet gemaakt van 100% polyestergaas met velcro sluiting, reflecterende band rond taille en over elke schouder.



fluo geel



fluo oranje



### MATERIAAL

100% polyestergaas

### CONFORM

EN471:2003 + A1:2007 - Klasse 2:2

### KLEUR

fluo geel (001-003)  
fluo oranje (004-006)

### MATEN

S/M, L/XL, XXL/3XL

## PRO-RAINSTRETCH VEST 1010167(xxx) / PRO-RAINSTRETCH BROEK 1010137(xxx)



Deze uiterst lichte en soepele regenvest in polyurethaan op een polyamide drager houdt je perfect droog in alle omstandigheden. Praktisch model met uitneembare capuchon en raglan mouwen voor een optimale bewegingsvrijheid.

- Waterdicht en ademend met gelaste naden
- Capuchon kan in de kraag opgeborgen worden
- Drukknoppen aan manchetten
- Ritsluiting onder overslag met drukkнопpen
- Twee grote voorzakken met klep

### MATERIAAL

100% polyurethaan - polyamide drager  
Comform EN 343 3-2

### KLEUR

navy (013-018)

### MATEN

S-3XL



navy

Met deze uiterst lichte en soepele regenbroek in polyurethaan op een polyamide drager blijf je perfect droog. Te combineren met de rainstretch vest.

- Waterdicht en ademend met gelaste naden
- Verstelbaar trekkoord in de taille







# Artelli accessoires



## **PRO-HAT navy** 1022337 / **PRO-HAT zwart** 1033409

Gebreide muts met windstopper en Thinsulate voering



gespikkeld  
blauw



gespikkeld  
zwart



### MATERIAAL

100% acryl

### KLEUR

gespikkeld blauw (1022337)  
gespikkeld zwart (1033409)

### MATEN

universeel



## **PRO-KNEE PADS** 1022361

Ergonomische kniebeschermer die de druk op de knie wegneemt



zwart



### MATERIAAL

gelfoam  
Conform EN 343 3-2

### KLEUR

zwart

### MATEN

20 x 14 x 1,1 cm



## **PRO-BELT** 1022356

Elastische riem voor een maximaal comfort



zwart



### MATERIAAL

polypropyleen,  
elasthaan

### KLEUR

zwart

### MATEN

universeel



quality  
comfort  
best price



AB Safety, Blauwesteenstraat 87, 2550 Kontich, Belgium  
Tel: 00 32 3 820 79 79 • Fax: 00 32 3 828 53 68 • info@ab-safety.eu • www.ab-safety.eu